

持ち帰り禁止

受験番号

--	--	--	--	--	--

フリガナ

氏名

採点欄

--

切り離さないでください

問1

(1) ① \_\_\_\_\_ ② \_\_\_\_\_ ③ \_\_\_\_\_

④ \_\_\_\_\_ ⑤ \_\_\_\_\_ ⑥ \_\_\_\_\_

⑦ \_\_\_\_\_ ⑧ \_\_\_\_\_ ⑨ \_\_\_\_\_

⑩ \_\_\_\_\_ ⑪ \_\_\_\_\_

(2) ① \_\_\_\_\_ ② \_\_\_\_\_ ③ \_\_\_\_\_

④ \_\_\_\_\_ ⑤ \_\_\_\_\_

(3) \_\_\_\_\_ °C

問2

(1) ① 低気圧A 方向: \_\_\_\_\_ 速さ: \_\_\_\_\_ ノット

低気圧B 方向: \_\_\_\_\_ 速さ: \_\_\_\_\_ ノット

② 低気圧A: \_\_\_\_\_

低気圧B: \_\_\_\_\_

③ 東経135° 移動: \_\_\_\_\_ 距離: \_\_\_\_\_ °

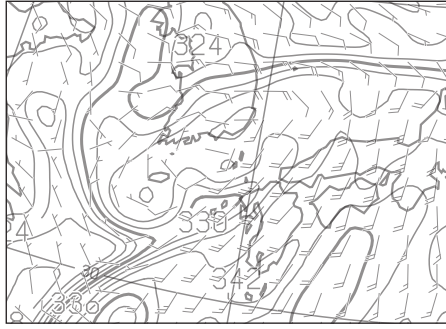
東経140° 移動: \_\_\_\_\_ 距離: \_\_\_\_\_ °

この部分実線の左側に書かれた解答は採点しません

切り離さないでください

切り離さないでください

(2)



(3) ① 低気圧 A : \_\_\_\_\_ 低気圧 B : \_\_\_\_\_

② 低気圧 A : \_\_\_\_\_ mm, \_\_\_\_\_ mm

低気圧 B : \_\_\_\_\_ mm, \_\_\_\_\_ mm

③


④ 低気圧 A


低気圧 B

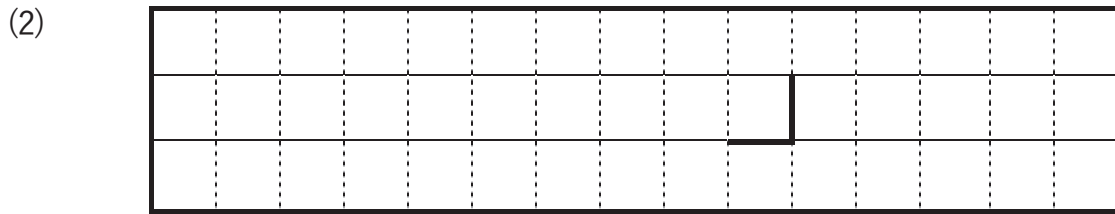
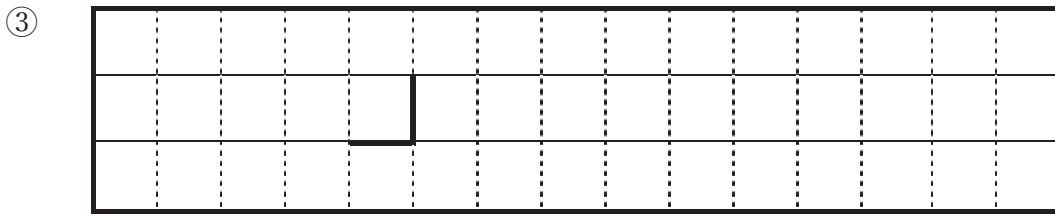
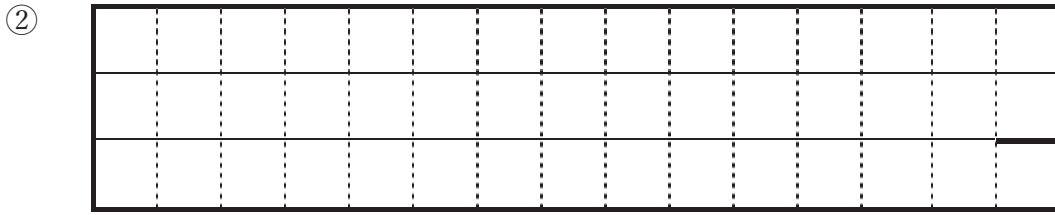

この部分実線の左側に書かれた解答は採点しません

切り離さないでください

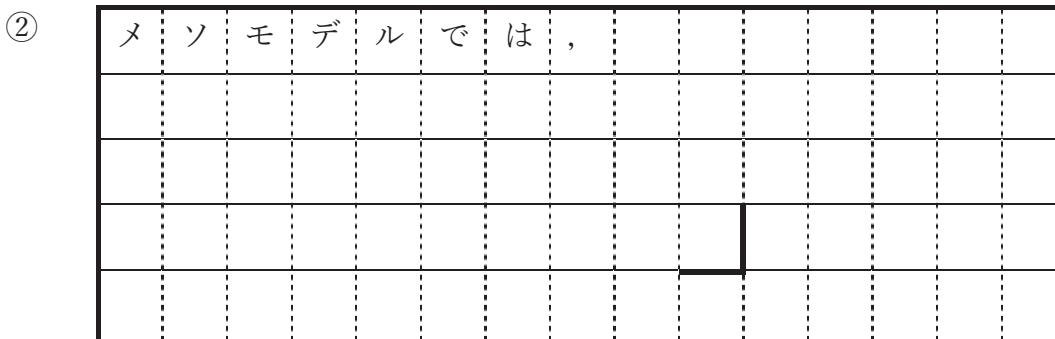
### 問3

(1) ① メソモデル: \_\_\_\_\_ 全球モデル: \_\_\_\_\_

解析雨量: \_\_\_\_\_



- (3) ① a) \_\_\_\_\_ b) \_\_\_\_\_  
 c) \_\_\_\_\_ d) \_\_\_\_\_



切り離さないでください

この部分(実線の左側)に書かれた解答は採点しません

切り離さないでください

### 問 4

(1) ① 1 時 50 分

上層に向かう風向変化: \_\_\_\_\_ 温度移流: \_\_\_\_\_

2 時 50 分

上層に向かう風向変化: \_\_\_\_\_ 温度移流: \_\_\_\_\_

② \_\_\_\_\_ ノット

③ 十種雲形: \_\_\_\_\_ 大気の状態の安定性: \_\_\_\_\_

④ \_\_\_\_\_

⑤ 巖原は低気圧性循環の経路の: \_\_\_\_\_

⑥


(2) ① \_\_\_\_\_ ② \_\_\_\_\_ ③ \_\_\_\_\_

④ \_\_\_\_\_ ⑤ \_\_\_\_\_

切り離さないでください

この部分実線の左側に書かれた解答は採点しません

切り離さないでください