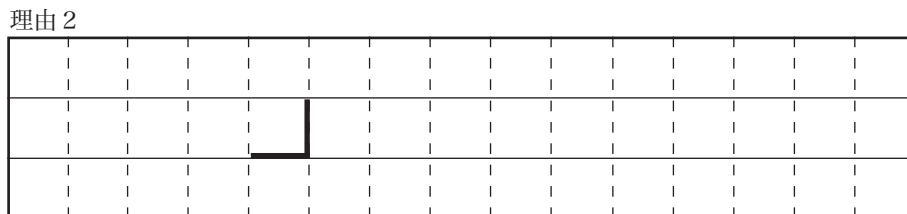
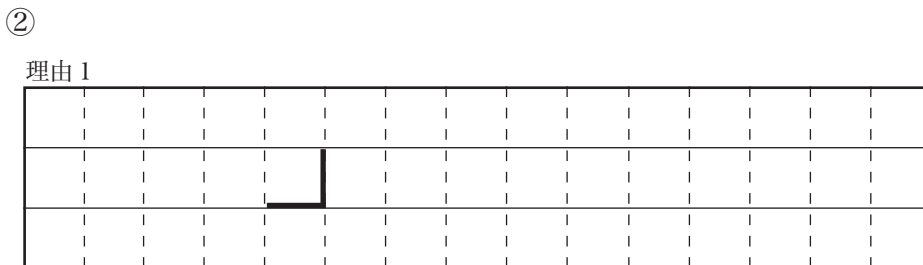
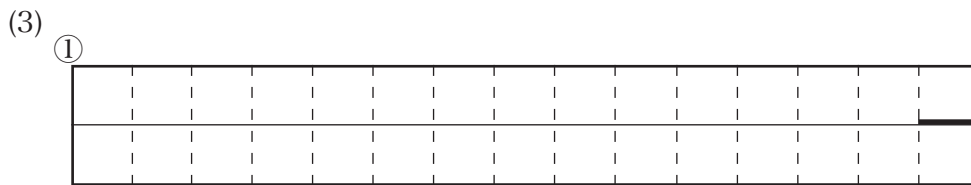
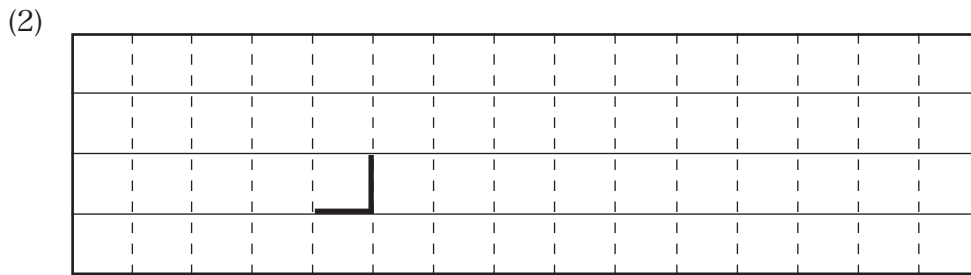
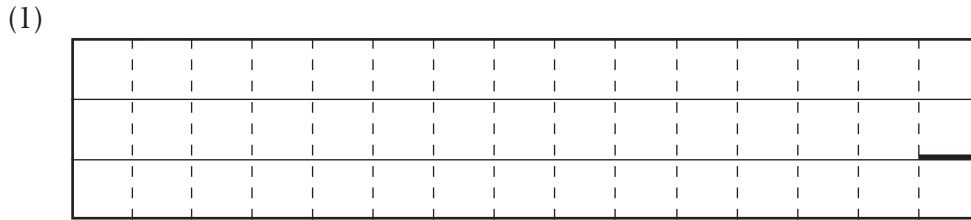


(5) 前線の種類： _____ 等温線温度： _____ °C

問 2



(4) 暴風域： _____ 大しけ： _____

(5) ① _____ ② _____ ③ _____ ④ _____

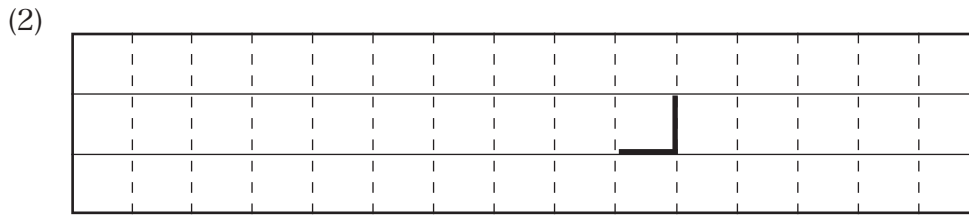
切り離さないでください

この部分 (点線の左側) に書かれた解答は採点しません

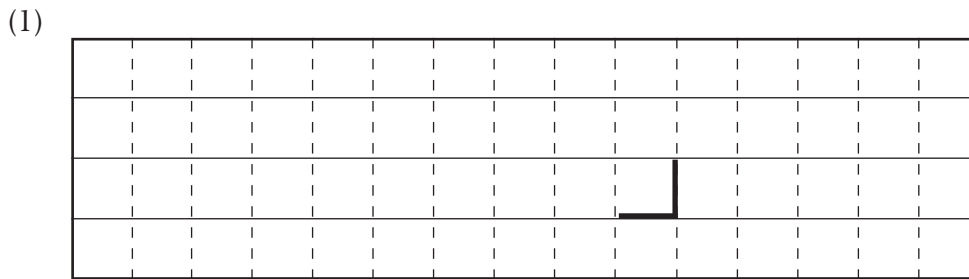
切り離さないでください

問 3

(1) _____ km



問 4

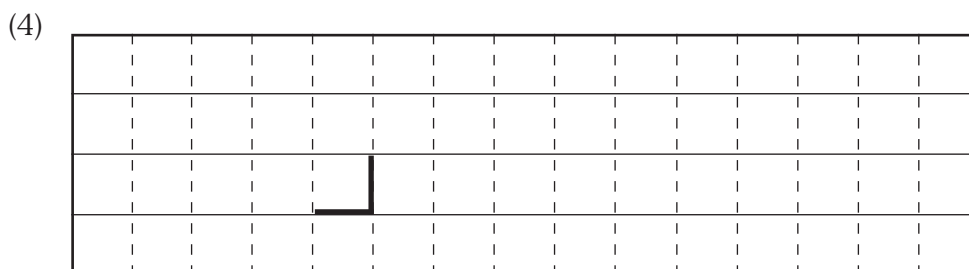
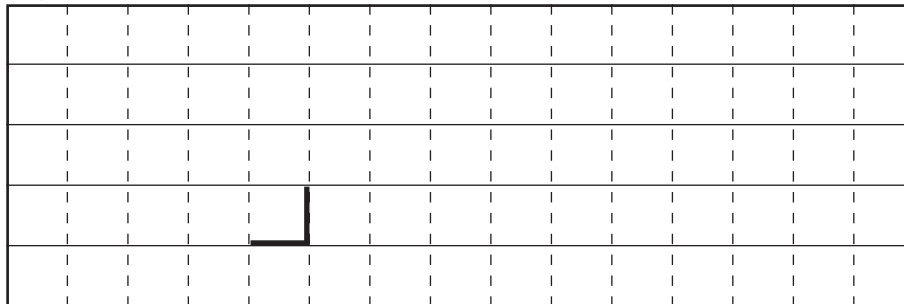


(2) ① _____ ② _____ ③ _____

④ _____ ⑤ _____

(3) 降水量： _____ mm/12h

要因



切り離さないでください

この部分(点線の左側)に書かれた解答は採点しません

切り離さないでください

問 5

(1)

○ : 注 意 を 要 す る ◎ : 警 戒 を 要 す る

時間帯 防災事項		9月16日							9月17日								
		0時 ~ 3時	3 ~ 6	6 ~ 9	9 ~ 12	12 ~ 15	15 ~ 18	18 ~ 21	21 ~ 24	0 ~ 3	3 ~ 6	6 ~ 9	9 ~ 12	12 ~ 15	15 ~ 18	18 ~ 21	21 ~ 24
暴風・強風	陸上																
	海上																
波浪																	

(2) 暴風警報 : _____

波浪警報 : _____

(3) ① _____ ② _____

③ _____ ④ _____

⑤ _____ ⑥ _____

⑦ _____ ⑧ _____

⑨ _____

切り離さないでください

この部分(点線の左側)に書かれた解答は採点しません

切り離さないでください